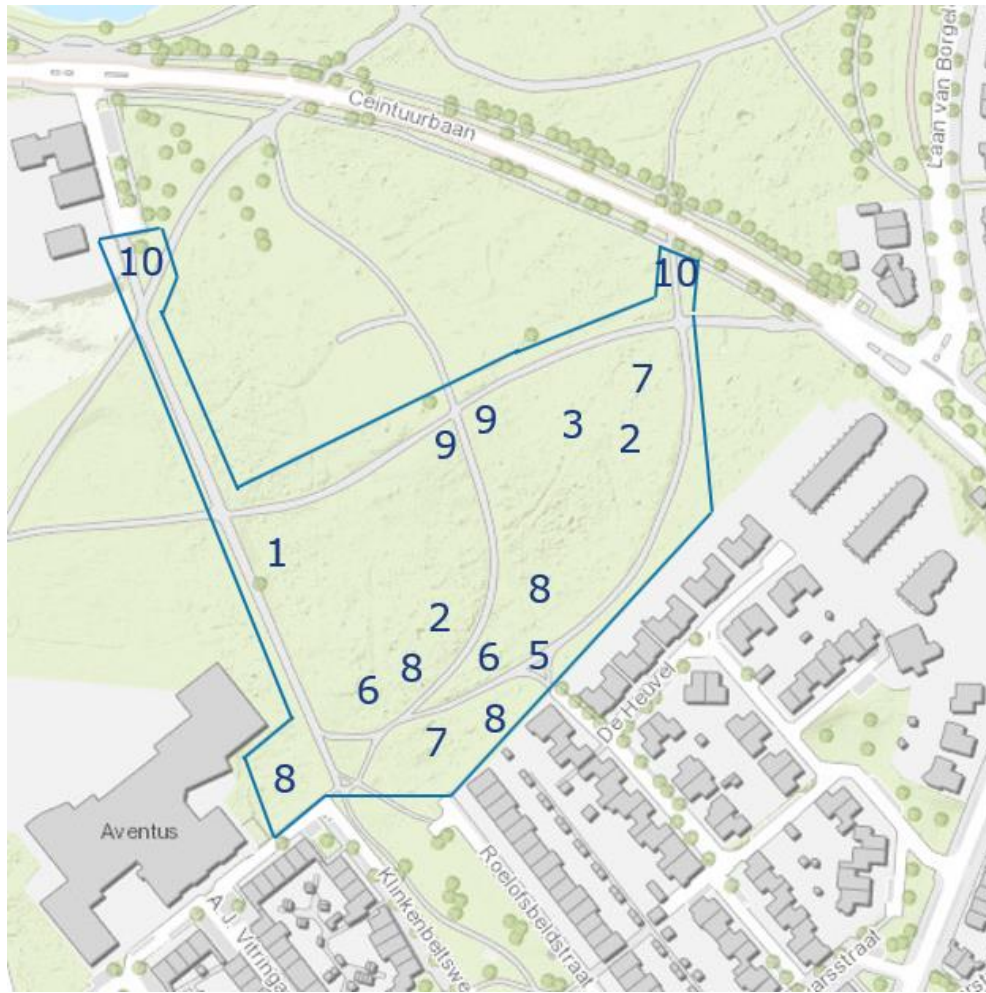


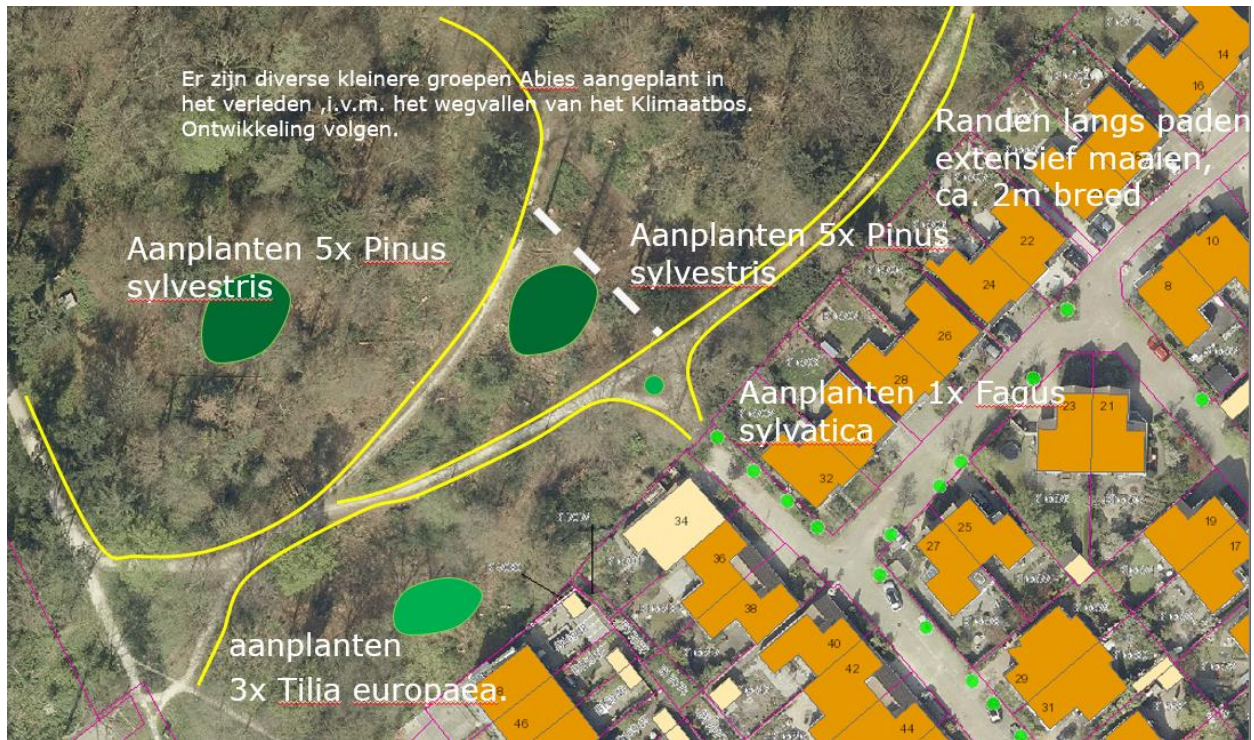
Geplande maatregelen

In het gebied is een aantal maatregelen gepland. De maatregelen worden de komende tijd uitgevoerd. Hieronder staat een overzicht van de werkzaamheden. De nummering verwijst naar de plattegrond.

- 1 Het kappen en herplanten van één slechte/dode douglas (boom) in de laan;
- 2 Het verwijderen van een dode larix (boom) die op een voetpad kan vallen;
- 3 Het inkorten van een paar dode larixen (bomen) zodat ze niet op de paden terecht kunnen komen als ze zouden vallen;
- 4 Langs paden een strook van ongeveer 2,5 meter breed vrijmaken van beplanting - en deze inzaaien met een kruidenmengsel (binnen projectgrenzen, nummer staat voor de leesbaarheid niet op tekening);
- 5 Het aanplanten van 1 beuk (boom);
- 6 Het aanplanten van 10 dennen (bomen);
- 7 Het aanplanten van 6 lindebomen;
- 8 Het verwijderen van esdoorns en bramen rondom de spontaan opgekomen hulsten, taxussen, kornoeljes, hazelaars en om de nieuw aangeplante bomen, zodat deze soorten daarmee meer kans krijgen zich goed te ontwikkelen;
- 9 Rhododendrons (struiken) snoeien zodat deze weer opnieuw uit kunnen lopen en zich goed kunnen vertakken;
- 10 Het neerleggen van een aantal boomstammen om hiermee het inrijden van auto's hopelijk te voorkomen.

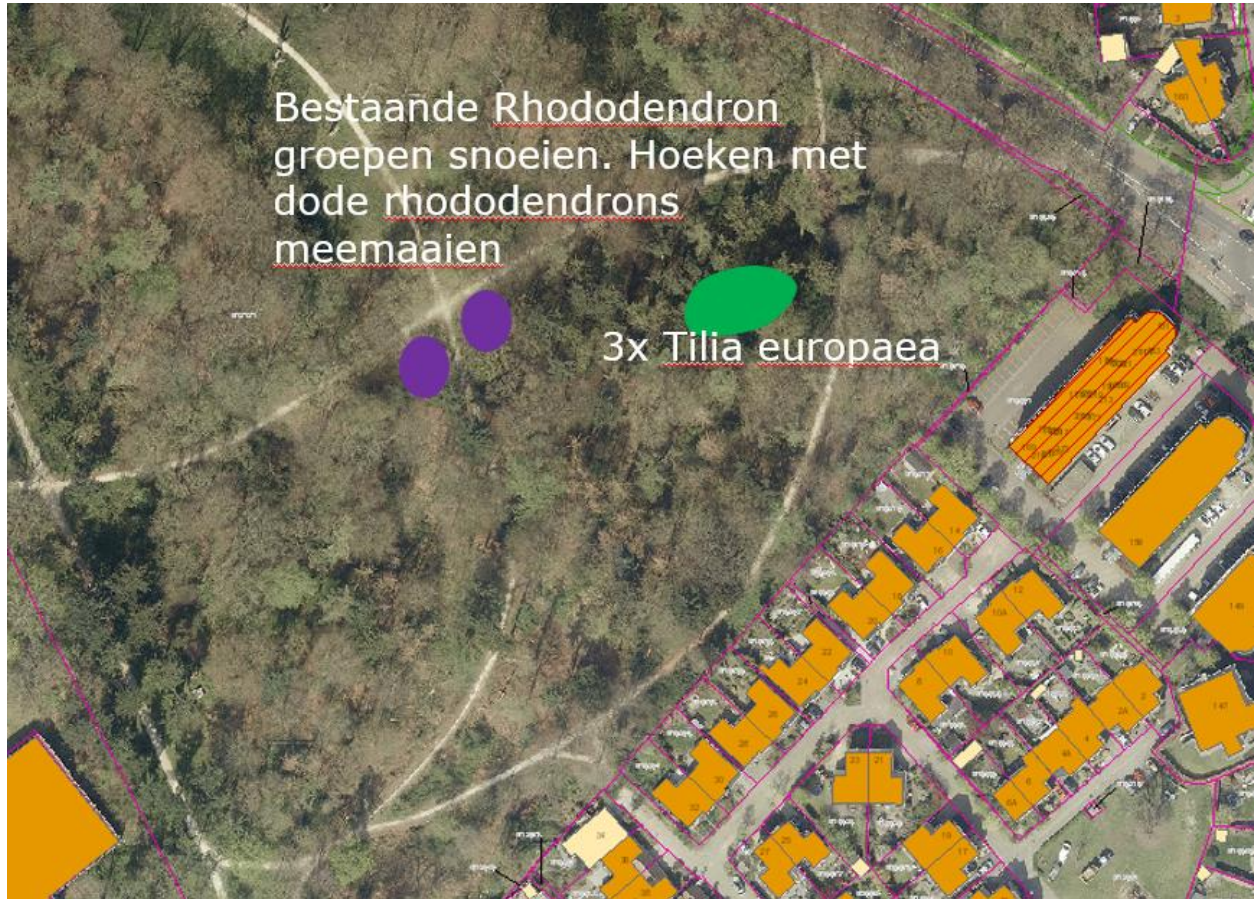


Detailinformatie:



Bestaande Rhododendron
groepen snoeien. Hoeken met
dode rhododendrons
meemaaien

3x Tilia europaea





Stamstuk neerleggen ter voorkoming inrijden park